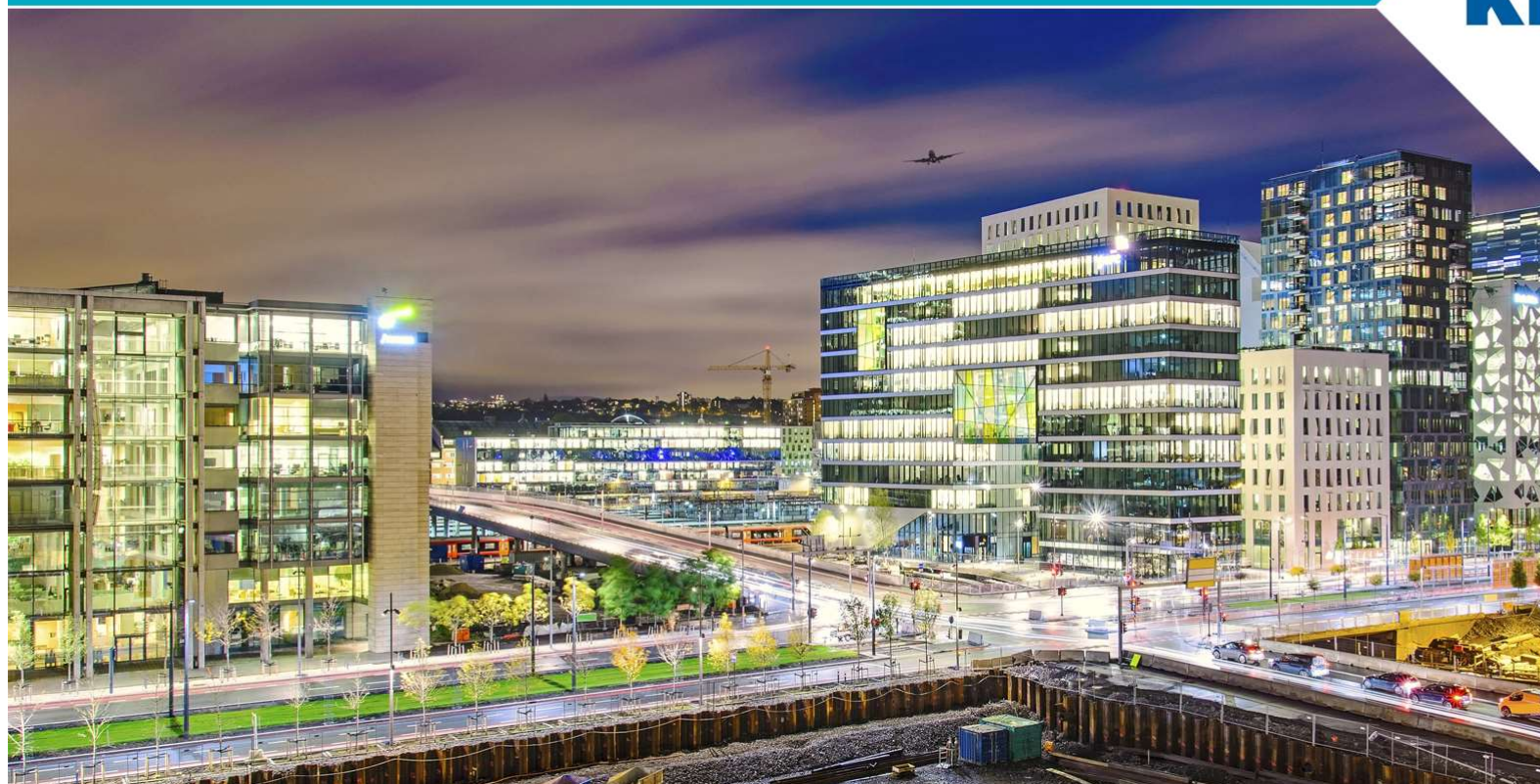


Akkrediteringsdag 2018

Ledelsessystem for arbeidsmiljø - erfaringer

Morten Berntsen - Revisjonsleder

Kiwa Teknologisk Institutt



**Trust
Quality
Progress**

Eierstruktur

Kiwa er en ledende aktør i TIC-bransjen i Europa.

- Selskapet er en del av ACTA* Holding, sammen med Inspecta og Shield Group.
- ACTA* har i dag mer enn 4 000 ansatte i 35 land
- Selskapet har en ambisiøs vekststrategi for å bli en verdensledende aktør i utvalgte TIC-nisjer.
- Kiwa Teknologisk Institutt Sertifisering as er heleid av Kiwa Teknologisk Institutt as.



Kiwa Teknologisk Institutt Sertifisering AS

- Har i dag 28 faste ansatte
 - 5 i Stavanger
 - 2 i Trondheim
 - 21 i Oslo

- I tillegg har vi faste underleverandører i
 - TC Bil as
 - Ingeniørgruppen
 - Selvstendige konsulenter



Sertifisering tjenester

- Arbeider selvstendig fra morselskap av habilitetshensyn.
- 3 hovedområder
 - Systemsertifisering
 - Akkreditert Sertifisering av ledelsessystemer
 - Teknisk kontrollorgan
 - Akkreditert sertifisering av produkter
 - Utpekte kontrollorgantjenester
 - Personellsertifisering
 - Akkreditert sertifisering av personell



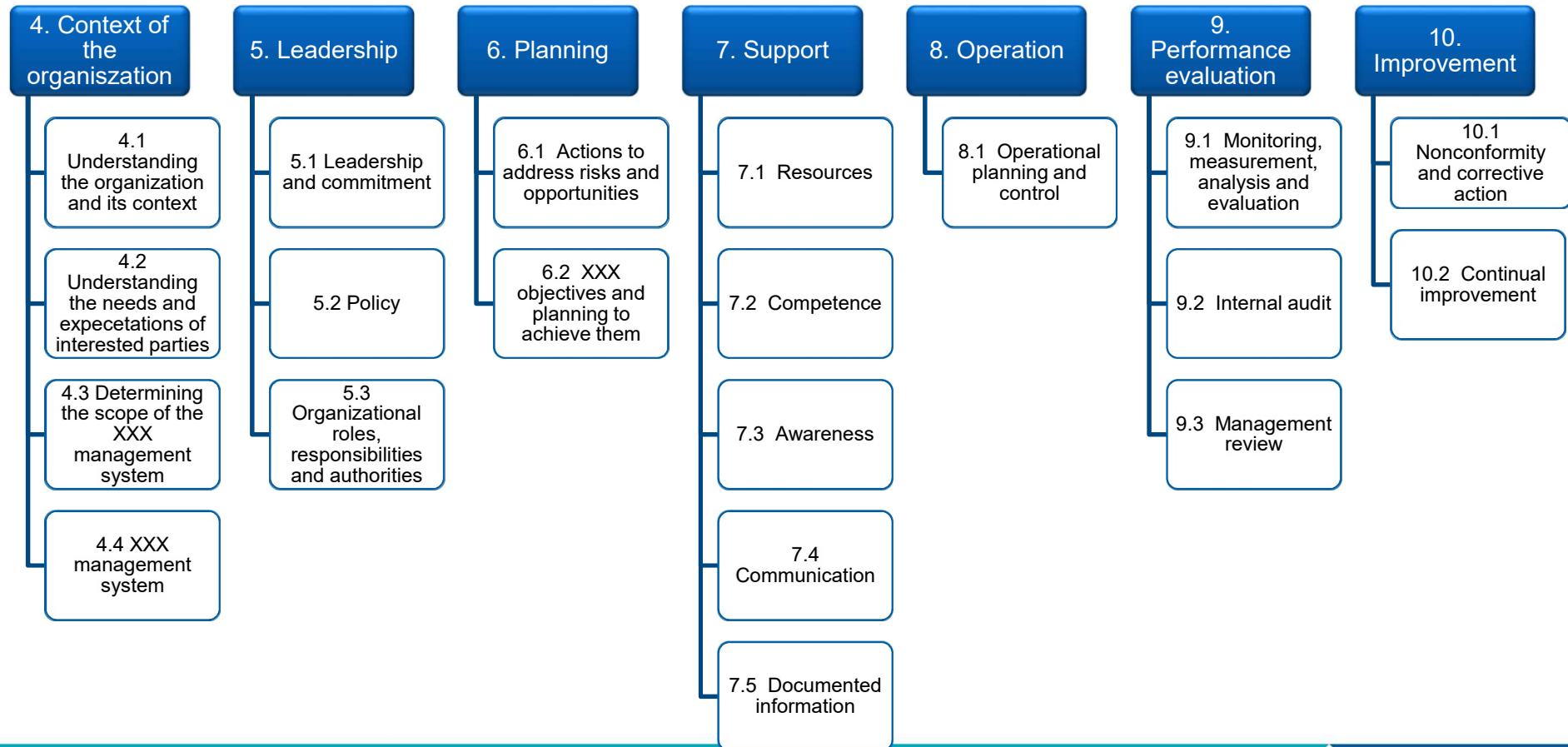
Systemsertifisering (akkreditert 17021-1:2015)

- ISO 9001 (Kvalitet)
- ISO 14001 (Ytre miljø)
- ISO 39001 (Veitrafikk sikkerhet)
- OSHAS 18001/ISO 45001 (Arbeidsmiljø)
- ISO 50001 (Energiledelse)
- ISO 37001 (Anti-korrupsjon)
- ISO 27001 (IT sikkerhet)
- ISO 22301 (Business continuity)
- ISO 22000 (Mat og mattrygghet)
- EMAS III (EU Eco-Management and Audit Scheme)
- Utpekt for tilsyn med sakkyndig kontroll av arbeidsutstyr
- Utpekt for tilsyn med EE returordning

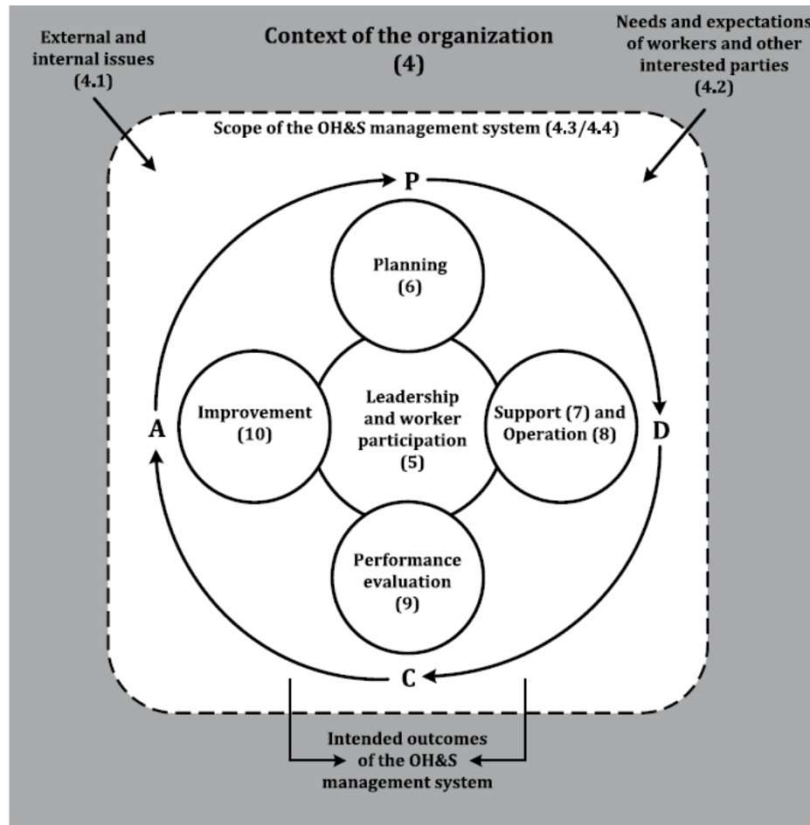
Pågår akkreditering iht til ASC Salmon Farm og MSC Chain of Custody



High level structure (annex sl)



Ledelsessystem for arbeidsmiljø (ISO 45001:2018)

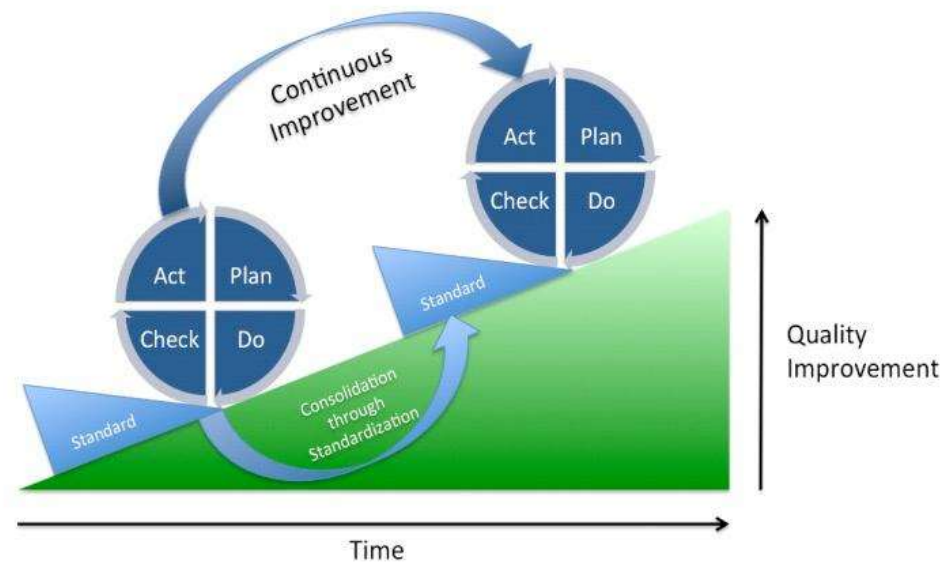


- To viktige elementer ved etablering og implementering av ledelsessystem for arbeidsmiljø:
- Hensikt?
 - Virkning?

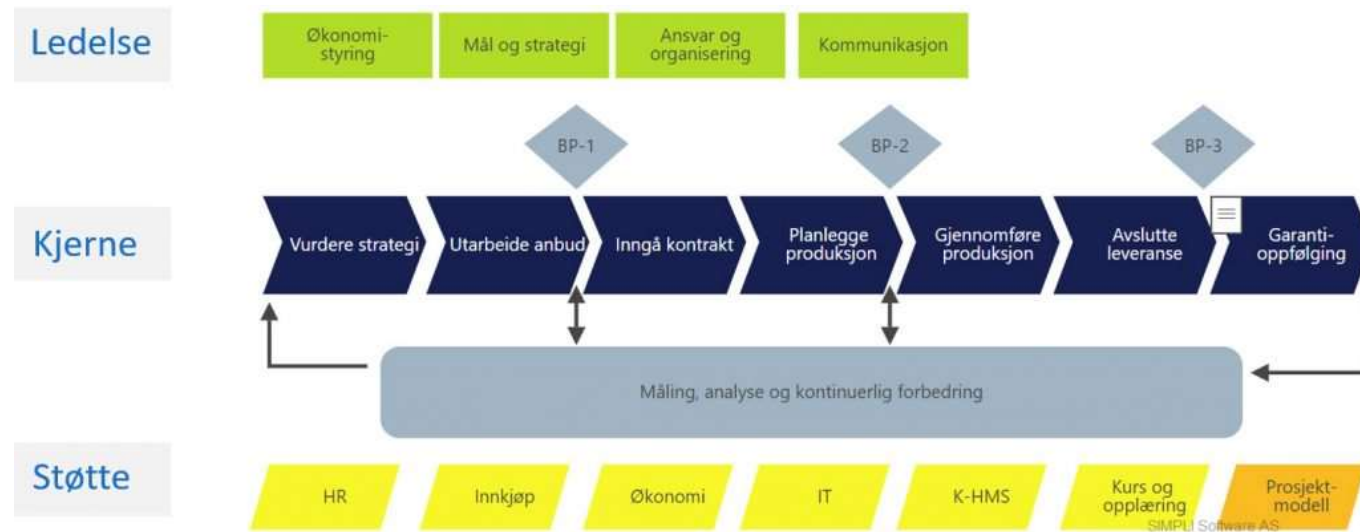
Krav til forbedring – PUKK hjulet

Krav til forbedring av egnethet, tjenlighet og virkning av ledelsessystem ved å:

- Forbedre arbeidsmiljøprestasjon
- fremme kultur som støtter ledelsessystem for arbeidsmiljø (sikkerhetskultur)
- Fremme arbeidstakernes deltagelse



ISO 45001:2018 - Prosesstilnærming



F.eks pkt 5.1 c «sikre at kravene i ledelsessystem for arbeidsmiljø integreres i organisasjonens forretningsprosesser»

Sertifisering etter ISO 45001:2018 – varierende utgangspunkt

1. Best case scenario: Tidligere sertifisert etter OHSAS 18001 og ISO 9001/14001. Gjennomført overgang til 2015 versjon av ISO 9001/14001 og legger denne erfaring til grunn ved overgang OHSAS 18000 til ISO 45001
2.
3.
4.
5. Worst case scenario: Ikke tidligere sertifisert på noen av standardene – har etablert og godt implementert IK system/HMS håndbok

Bruk av konsulenter/rådgivere: Meget varierende kvalitet. Viktig kriterium: prosesskompetanse samt god og relevant bransjeerfaring.

Sertifisering etter ISO 45001:2018 – erfaringer

Virksomhetenes mest sentrale utfordringer

- Fra reaktiv til proaktiv
- Integrering av HMS i drifts- og forretningsprosesser (stabsprosesser ofte mest utfordrende – f.eks innkjøp/HR)
- Anerkjennelse av ansvar og integrering av HMS ansvar i linjeorganisasjonen.
- Fra aktivitetsstyring (OHSAS 18001/IK) til prestasjonsstyring
- Fokus til effekt (hva skal oppnås) og deretter i bestemme tiltak. Tidl. fokus ofte direkte på tiltak (prosedyrer) – ref. hensikt, virkning
- Økt fokus på forbedringsarbeid på flere nivå (flere PUKK hjul):
 - Arbeidsmiljøprestasjon
 - Ledelsessystemet
 - Kultur/deltagelse

Sertifisering etter ISO 45001:2018 – erfaringer

Virksomhetenes mest sentrale utfordringer (forts)

- Gode prestasjonsmål
- Analyse/evalueringer av prestasjoner (er en prosess => aksjonsbare resultater)
 - Arbeidsmiljøprestasjon inkl. samsvars
 - Effektivitet av prosessene
 - Virkning/effekt av tiltak
- God definisjon av kontekst (indre/ytre forhold) og «rød tråd» til omfang av ledelsessystem og bestemmelse av risiko og muligheter
- God forståelse og definisjon av interessenters behov og forventning og «rød tråd» til omfang av ledelsessystem, bestemmelse av risiko og muligheter og samsvarsforpliktelser/evaluering.

Sertifisering etter ISO 45001:2018 – erfaringer

Virksomhetenes mest sentrale utfordringer (forts)

- Bestemmelse av risiko og muligheter (prosesser) spesielt mhp muligheter og fare/risiko knyttet til langsiktige skadevirkninger, f.eks ergonomiske forhold, psykososialt arbeidsmiljø
- Risiko og muligheter mhp etablering, implementering, drift og vedlikehold av ledelsessystem for arbeidsmiljø (prosess)
- God forståelse og hensyn til tiltakshierarki
 - Eliminere fare > erstatte med mindre farlige prosesser, operasjoner, materialer og utstyr > tekniske kontroller/omorganisering > administrative kontroller/opplæring > personlig verneutstyr
- God endringsledelse (prosess) – midlertidige og permanente endringer i arbeidsplasser, organisering, arbeidsforhold, utstyr, arbeidsstyrke
- Gode, klart definerte tiltaksplaner basert på:
 - Vurdering av risiko og muligheter

Sertifisering etter ISO 45001:2018 – erfaringer

Virksomhetenes mest sentrale utfordringer (forts)

- Gode, klart definerte tiltaksplaner basert på:
 - Vurdering av fare, risiko og muligheter – proaktivt fokus
 - Identifikasjon av fare (fokus på tiltakshierarki)
 - Arbeidsmiljørisiko og muligheter (fokus på tiltakshierarki)
 - Risiko og muligheter knyttet til etablering, implementering, drift og vedlikehold av ledelsessystem
 - Arbeidsmiljømål (fokus på tiltakshierarki)
- God integrering av tiltak i drifts- og forretningsprosesser (f.eks anerkjenne viktighet av innkjøpsprosess i forb. med eliminering av fare, mindre farlige prosesser).
- Sikre arbeidstakers konsultasjon og medvirkning (prosess) – spesielt i planlegging, strategiarbeid (interessenter, samsvarforpliktelser, arbeidsmiljømål etc.)

KHMS rollen – noen observerte trender

- KHMS inkluderes i økende grad i linjeorganisasjonen
- Større fokus på ledelsesprosesser og KHMS inkluderes i disse i stadig større grad
- Linjeledere, administrasjon og prosess-eiere blir i stadig større grad sentrale også i KHMS arbeidet
- KHMS arbeidet styres i stadig mindre grad av dedikert HMS personell
- KHMS personell blir i stadig større grad en rådgiver og støtte til ledelsen på ulike nivå og i ulike prosesser

Takk for oppmerksomheten

Morten.Berntsen@kiwa.com